



REP

LES RENCONTRES DES ÉDITEURS PUBLICS (3^{ÈME} ÉDITION)

Atelier 3 - Quels changements dans les productions éditoriales ? Etat de l'art des techniques

La solution pour un service et une production au client



LE GROUPE KOBA CHIFFRES CLÉS



320
Collaborateurs au service
de vos projets

Une entreprise qui
accompagne ses clients
depuis près de 40 ans

1

une entreprise multi-site



10

Millions d'euros
d'investissement en 3 ans



LE + GRAND

Parc machines de France

36 000 M2

Dédiés à la production

+1 Milliard

De documents édités

500 MILLIONS

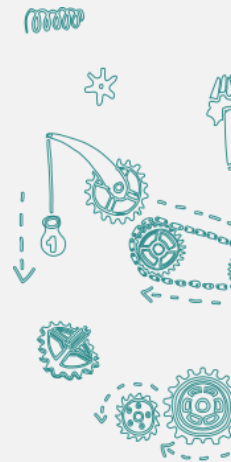
De plis envoyés chaque année

+ 1000

Créations digitales

+12 MILLIONS

De colis expédiés



EXPERTISES UNE ORGANISATION 360°



Conseil & Stratégie



Création Graphique



Plateforme de fabrication



Production digitale



Communication écrite



Logistique



Impression à la demande



Analyse et retour de campagne



IMPRESSION À LA DEMANDE

L'impression numérique est une technique d'impression sans forme imprimante (contrairement à l'offset) utilisant les données informatiques en flux continu directement de l'ordinateur à la machine imprimante.

Les applications de l'impression numérique permettent à ses utilisateurs de s'adapter aux exigences modernes des marchés :

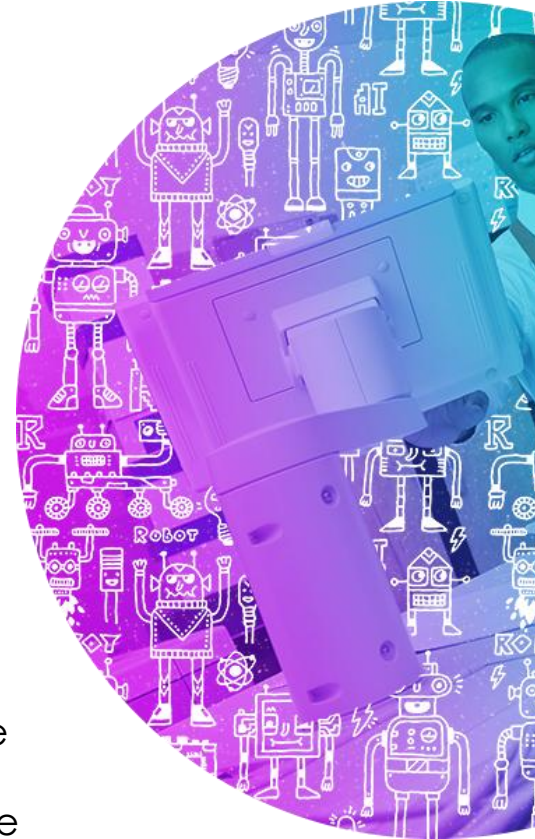
- Impression à la demande et courts tirages → flexibilité des impressions sur des délais courts + coût raisonnable.
- Impression à données variables → personnaliser entièrement et en couleurs tout ou partie d'un document en fonction de son destinataire (textes, images).

Avantages :

- ✓ Réactivité d'impression
- ✓ « Zéro stock »
- ✓ Qualité du produit
- ✓ Petit tirage

Limites :

- ✓ Coût
- ✓ Vigilance sur la tenue de l'encre sur certains aplats après façonnage



KOBA réalise les prestations d'impression, d'assemblage en dos carré collé et colisage des documents EDUCATEL

Historiquement, la gestion des supports de cours était internalisé avec :

- 1500 m2 de zone de stockage
- Plus de 15 000 exemplaires
- 2 personnes chargées d'effectuer un picking quotidien

SOLUTION NUMERIQUE

- **Création d'une bibliothèque regroupant plus de 2 500 documents virtuels**
- **Solution d'assemblage en dos carré collé qui permet d'ajuster le support selon chaque pagination**
- ➔ **L'impression numérique des supports est réalisée quotidiennement après le paiement de l'élève**

Avantages

- ✓ Plus d'avance de trésorerie pour l'impression
- ✓ Plus de stock
- ✓ Plus de mise au pilon en cas de réforme scolaire

CAS PRATIQUE 2 - SANTÉ PUBLIQUE FRANCE (1/2)

KOBA réalise les prestations de gestion de stocks, de conditionnement, de routage et de reporting pour accompagner la SANTE PUBLIQUE France ayant pour missions de :

- Distribuer les nouveaux produits et documents de campagnes aux partenaires institutionnels et clients
- Distribuer à la demande des documents disponibles sur catalogue

- Gérer les campagnes ne pouvant pas être planifiées par anticipation car dépendants de paramètres imprévisibles (ex Canicule)

- Gérer les commandes supplémentaires en cas de succès d'une campagne auprès des destinataires

SOLUTION NUMERIQUE

Impression numérique des supports de campagnes permettant de réajuster et extrapoler les stocks traditionnels

Avantages

✓ Réajustement des volumes par rapport au besoin à un moment T

✓ Logique éco responsable

✓ Optimisation des coûts

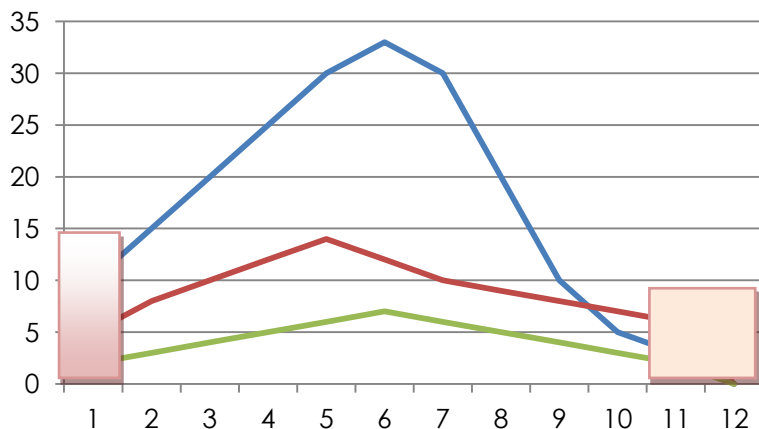
CAS PRATIQUE 2 - SANTÉ PUBLIQUE FRANCE (2/2)

Exemple – Campagne de prévention en cas de canicule

Les campagnes sont gérées selon les variations de températures :

- Le stock traditionnel est constitué selon une volumétrie basse (ex : 80% de la moyenne des consommations des années les plus basses).
- En cas de hausse de température, les documents sont réimprimés en numérique le temps du réapprovisionnement du stock traditionnel.

Modélisation de 3 campagnes



- Le 1^{er} mois est imprimé en numérique
- Les supports sont en produits en impression traditionnelles des mois 2 à 10.
- Les mois 11 et 12 sont repris en numérique pour avoir un stock zéro en fin de campagne.

CAS PRATIQUE 3 - MINISTÈRE DU TRAVAIL

KOBA réalise les routages des courriers pour accompagner le MINISTÈRE DU TRAVAIL ayant pour mission d'organiser l'élection des organisations syndicales pour les TPE.

▪ 32 organisations syndicales déposent sur notre plateforme leurs propagandes sous différents formats de fichiers (136 versions)

➔ Harmonisation des formats de l'ensemble des propagandes pour impression

➤ **Les volumes importants sont imprimés par les imprimeurs**

➤ **Les spécificités (entre 100 / 500 destinataires) sont imprimés en numérique**

+ **Génération d'un 3^{ème} format de fichier web pour consultation des propagandes en ligne via le site du ministère du travail**

Avantages



✓ Flexibilité des process permettant de gérer les spécificités de nombreux commanditaires

✓ Optimisation des coûts